

地政線上申辦系統
不動產實價登錄-地政士代理授權
使用手冊

內政部地政司

104年01月01日

新增登記助理員授權

- 實價登錄左方功能表，點選「地政士代理授權作業」，進入此功能

內政部地政司 地政線上申辦系統

回首頁 | 網站地圖 | 2015/1/6 | 訪客人次：2145959人次 | 意見信箱

線上申辦 點燈 你我省時又便利

不動產實價登錄系統操作客服專線：0800-366-068 服務時間(09:00-12:00; 13:30-18:00)

[不動產實價登錄](#)
[不動產實價登錄諮詢專線](#)
[線上申辦案件作業](#)
[線上繳費作業](#)

[線上繳費連絡電話](#)
[網路申領電子謄本](#)

最新消息

目前尚無最新消息

使用說明

- [首次使用本系統請將此網站加入到信任的網站，與安全性相關設定。](#)

系統公告

目前尚無最新消息

內政部地政司版權所有。網站最佳瀏覽畫面使用IE 6.0 以上版本瀏覽器，解析度 1024 X 768
 地址：台中市南屯區黎明路二段503號(內政部中部辦公室)。傳真：04-22524414
 不動產實價登錄系統操作客服專線：0800-366-068 服務時間(09:00~12:00; 13:30~18:00)

[最新消息公告](#)
[線上案件申辦作業](#)
[線上填寫申請書表](#)
[線上申辦案件作業](#)
[線上撤銷案件作業](#)
[線上申辦案件辦理情形查詢](#)
[線上繳費作業](#)
[全國地政案件辦理情形查詢](#)
[不動產實價登錄](#)
[實價登錄使用說明文件下載](#)
[不動產買賣資訊申報](#)
[不動產租賃資訊申報](#)
[不動產預售資訊申報](#)
[整批匯入申報作業](#)
[案件查詢、更正及撤銷作業](#)
[買賣案件未申報清冊](#)
[案件辦理情形查詢](#)
[地政士代理授權作業](#)
[案件申辦說明](#)
[作業須知](#)
[常見問題集FAQ](#)
[測量費用試算](#)
[PDA查詢專區](#)
[下載專區](#)
[使用手冊/多媒體下載](#)
[相關軟體下載](#)
[相關網站](#)

新增登記助理員授權

- 地政士使用自然人憑證登入後，可透過此功能，新增登記助理員資料，並設定授權日期起迄區間，亦可將此授權停用。

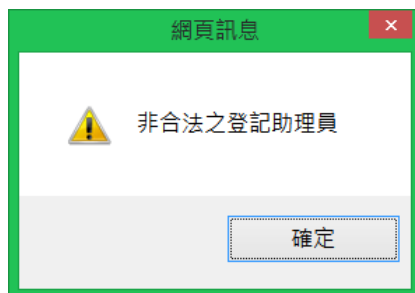
【地政士代理授權作業】

登記助理員姓名	<input type="text"/>	代理日期(起)	<input type="text"/> (例：0970101)	代理日期(起)	<input type="text"/> (例：0970101)
		查詢		清除	
新增登記助理員					
登記助理員姓名	登記助理員身分證字號	代理日期(起)	代理日期(迄)	停用註記	
吳 :**	T120*****	103/01/01	103/12/31	停用	
賴 :**	P220*****	103/01/01	103/12/31	<input type="button" value="停用"/>	
吳 :**	T120*****	103/08/01	103/12/31	停用	

登記助理員統一編號	<input type="text" value="P220"/>
登記助理員姓名	賴
代理日期(起)	<input type="text" value="1030916"/> (例：0970101)
代理日期(迄)	<input type="text" value="1030930"/> (例：0970101)
<input type="button" value="新增登記助理員"/> <input type="button" value="取消"/>	

【說明】

- 新增助理員需登錄於地政司合格助理員系統中，當點選新增時，系統自動檢核是否為該地政士助理員。



- 代理期間設定後，不可變更。
- 若需延長期間時，可設定多筆代理期間。

登記助理員授權停用

- 地政士使用自然人憑證登入後，在已授權助理員清單右方，點選停用按鈕，即可將此授權停用。

【地政士代理授權作業】

登記助理員姓名	<input type="text"/>	代理日期(起)	<input type="text"/> (例: 0970101)	代理日期(起)	<input type="text"/> (例: 0970101)
		<input type="button" value="查詢"/>	<input type="button" value="清除"/>	<input type="button" value="新增登記助理員"/>	
登記助理員姓名	登記助理員身分證字號	代理日期(起)	代理日期(迄)	停用註記	
賴美珠	P220*****	103/10/01	103/12/31	<input type="button" value="停用"/>	

網頁訊息

? 確定要停用此登記助理員的授權嗎?

- 停用狀態後，該登記助理員將無法進行代理申報作業。

【地政士代理授權作業】

登記助理員姓名	<input type="text"/>	代理日期(起)	<input type="text"/> (例: 0970101)	代理日期(起)	<input type="text"/> (例: 0970101)
		<input type="button" value="查詢"/>	<input type="button" value="清除"/>	<input type="button" value="新增登記助理員"/>	
登記助理員姓名	登記助理員身分證字號	代理日期(起)	代理日期(迄)	停用註記	
賴:	P220*****	103/10/01	103/12/31	停用	

登記助理員代為申報

- 授權期間，登記助理員可使用自己的自然人憑證，協助地政士申報實價登錄案件。

【不動產買賣成交案件實際資訊申報作業】

資料匯入 提供XML資料匯入功能	
申報案件基本資料	
受理申報機關*	臺北市 中山區 受理機關(地政事務所) 中山地政事務所
登記收件年字號*	103 年 中山 字 帶入收件字 16: 號
交易日期*	(例: 0970101) 輸入收件年字號後，系統辨別申報身分
申報人種類*	<input checked="" type="radio"/> 地政士
申報人資料	
姓名/名稱*	測試憑證登入 統一編號* A127 地政士統一編號鎖定
聯絡電話*	02 電子信箱
住址*	--請選擇-- --請選擇-- 輔助輸入
代理人資料	
姓名	測試憑證登入 身分證統一編號 P220 登記助理員統一編號鎖定
聯絡電話	電子信箱
住址	--請選擇-- --請選擇-- 輔助輸入

【說明】

1. 使用助理員憑證登入後，於登記收件年字號輸入完成時，系統自動檢核是否為該地政士助理員，若是則將登記助理員資料，帶入至代理人欄位。
2. 其餘申報方式同現行申報方式。